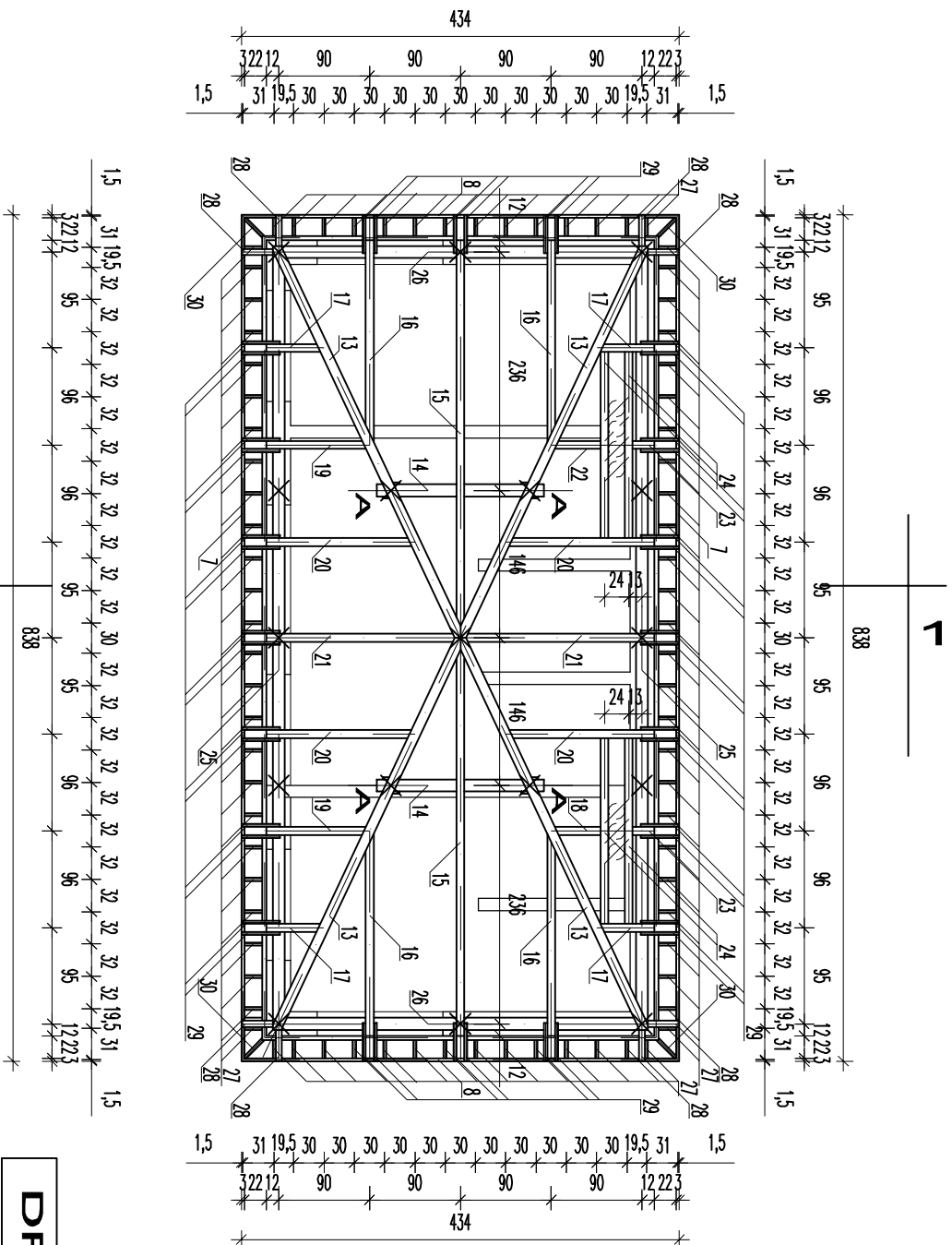


RZUT WIĘŻBY DACHOWEJ skala 1:50



DREWNO C-27

Lokalizacja:

OLSZYŃNEK UL. 22 LIPCA DZ.NR 6 I 27/5 OBR. 5

Nazwa obiektu:

Rozbudowa trybun Stadionu Miejskiego

Rysunek:

Sanitariat – rzut więźby dachowej

Projektował:

Sprawił:

Data:

kwiecień 2008

Skala:

1:50

Rysunek nr:

9

Stadium:

P.B.